

WENTYLATORY WYCIĄGOWE ZWR

Wentylatory wyciągowe ZWR zostały zaprojektowane do pracy z urządzeniami odciągowymi Oskar Air Products, a także z instalacjami wyciągowymi zanieczyszczonego lub czystego powietrza. Aluminiowe wirniki w metalowych obudowach zapewniają wysoką wydajność przepływową oraz beziskrową konstrukcję. Wentylatory ZWR stosowane są do przetłaczania gazów niewybuchowych i nieagresywnych chemicznie o temperaturze do 40°C. Urządzenia te znakomicie sprawdzają się w odciągu dymów lub pyłów szczególnie w uniwersalnych zespołach odciągu punktowego, ze zwijaczami przewodu odciągowego lub szczelinowymi odciągami kanałowymi.

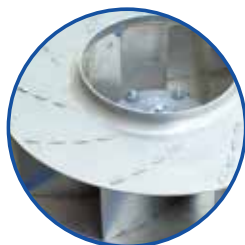


ZWR-03

ZWR-04

ZWR-05

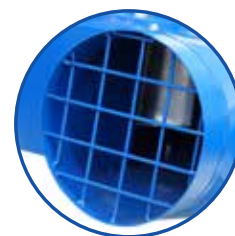
Wentylator	Wydajność nominalna [m ³ /h]	Moc [kW]	Zasilanie [V] / [Hz]	Obroty [RPM]	Stopień Ochrony	Hałas [dB(A)]
ZWR-03	1000	0,75	3x400 V / 50	2780	IP 54	77
ZWR-04	1500	1,1	3x400 V / 50	2760	IP 54	79
ZWR-05	2000	2,2	3x400 V / 50	2800	IP 54	80



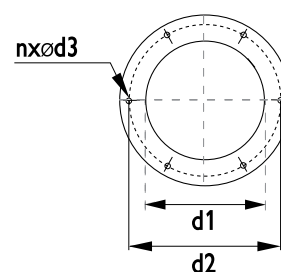
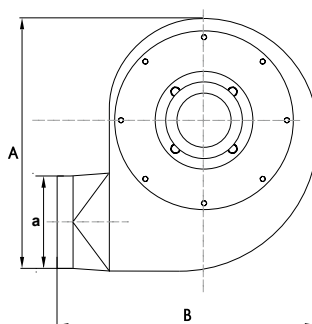
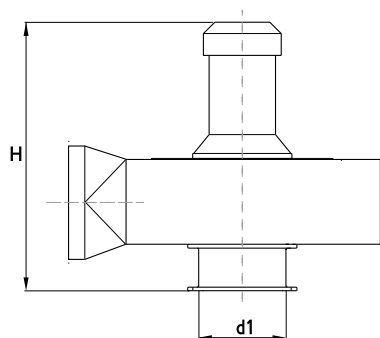
Aluminiowe wirniki promieniowe



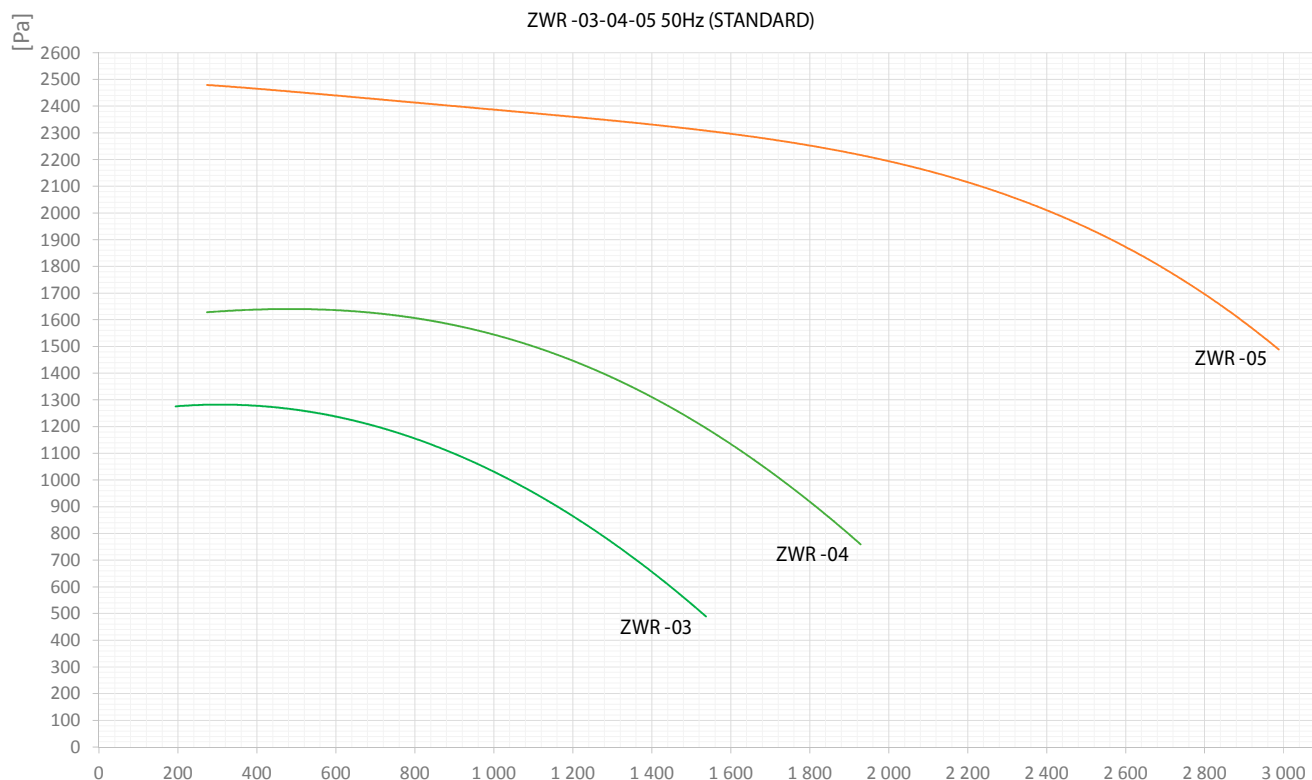
Stożek i kratka na wlocie



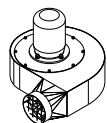
Kratki na wylotach



Wentylator	A	B	H	d1	a	n	d2
ZWR-03	513	575	427	157	158	6	195
ZWR-04	577	635	481	157	198	6	195
ZWR-05	651	691	492	197	198	8	246

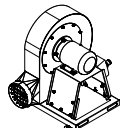


ZWR-03 0,75KW



302-15-0001 Wentylator ZWR-03, wydajność nominalna 1000 m³/h, wlot Ø160 mm, wylot Ø160 mm, silnik 0,75 kW 400 V 3-fazowy (silnik jednofazowy na życzenie), bez włącznika silnikowego

302-15-0002 Wentylator ZWR-03 na stojaku, wydajność nominalna 1000 m³/h, wlot Ø160 mm, wylot Ø160 mm, silnik 0,75kW 400V 3-fazowy, z włącznikiem silnikowym, wyposażenie w kółka transportowe w opcji



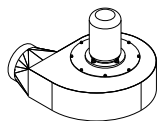
P07-01-0004 Wspornik montażowy WS-160

P07-01-0013 Wspornik montażowy WSD-160 (model dłuższy)

100 042 Włącznik silnikowy ZAR-WS z zabezpieczeniem przeciążeniowym 1,6-2,5 A

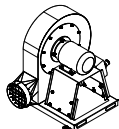
230 016 Zestaw kółek transportowych ZWR

ZWR-04 1,1KW



302-20-0001 Wentylator ZWR-04, wydajność nominalna 1500 m³/h, wlot Ø160 mm, wylot Ø200 mm, silnik 1,1 kW 400 V 3-fazowy (silnik jednofazowy na życzenie), bez włącznika silnikowego

302-20-0002 Wentylator ZWR-04 na stojaku, wydajność nominalna 1500 m³/h, wlot Ø160 mm, wylot Ø200 mm, silnik 1,1 kW 400 V 3-fazowy, z włącznikiem silnikowym, wyposażenie w kółka transportowe w opcji

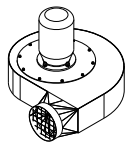


P07-01-0013 Wspornik montażowy WSD-160

100 043 Włącznik silnikowy ZAR-WS z zabezpieczeniem przeciążeniowym 2,5-4 A

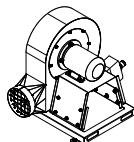
230 016 Zestaw kółek transportowych ZWR

ZWR-05 2,2KW



302-30-0001 Wentylator ZWR-05, wydajność nominalna 2000 m³/h, wlot Ø160 mm, wylot Ø200 mm, silnik 2,2 kW 400 V 3-fazowy, bez włącznika silnikowego

302-30-0002 Wentylator ZWR-05 na stojaku, wydajność nominalna 2000 m³/h, wlot Ø200 mm, wylot Ø200 mm, silnik 2,2 kW 400 V 3-fazowy, z włącznikiem silnikowym, wyposażenie w kółka transportowe w opcji



P07-01-0005 Wspornik montażowy WS-200

100 044 Włącznik silnikowy ZAR-WS z zabezpieczeniem przeciążeniowym 4-6,3 A

230 016 Zestaw kółek transportowych ZWR